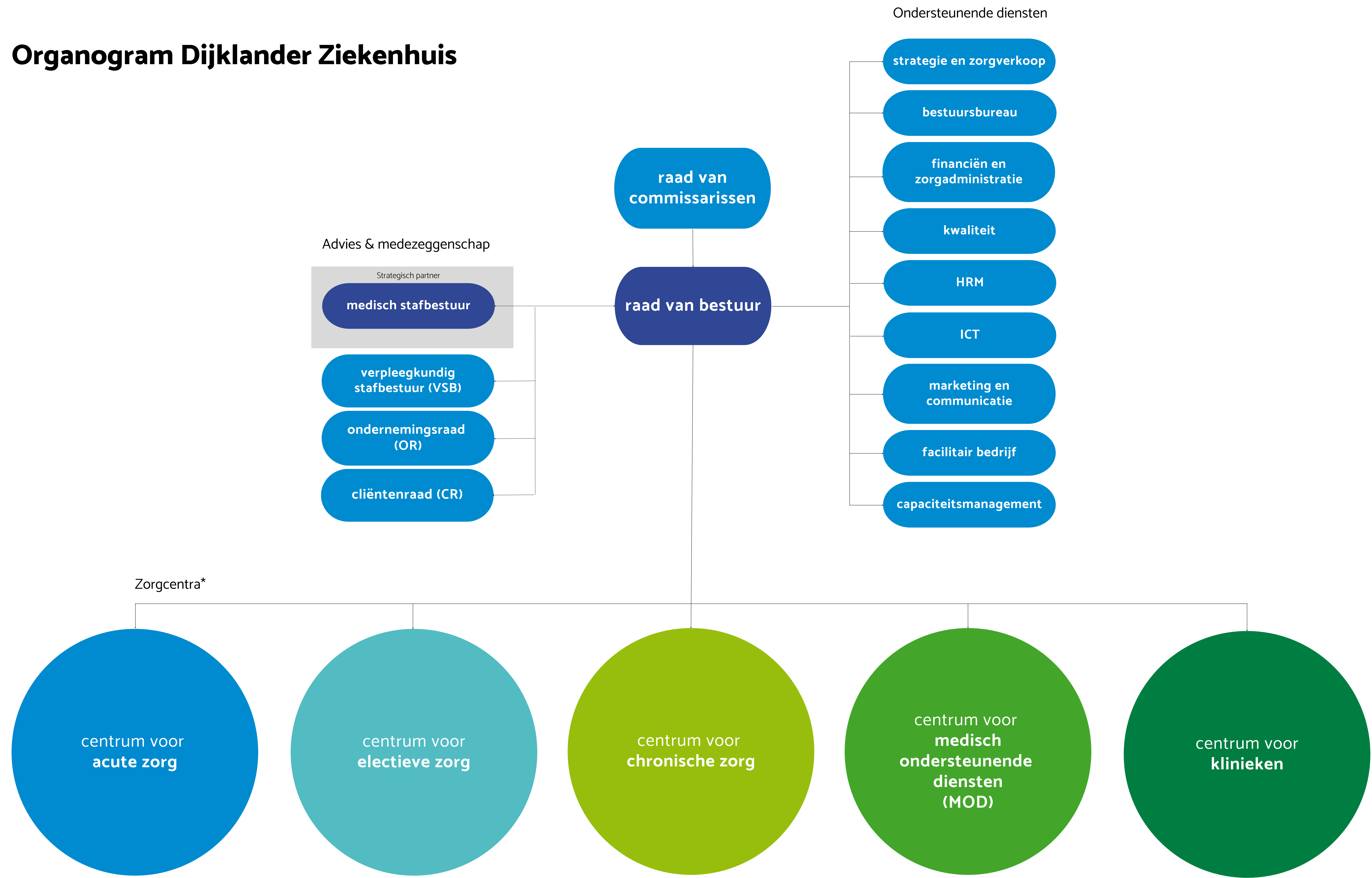


# Organogram Dijklander Ziekenhuis



\* Op de volgende pagina staan de vakgroepen en afdelingen per zorgcentrum

# Thuisbasis per vakgroep en afdeling

centrum voor acute zorg
<b>VAKGROEPEN</b>
Cardiologie
Chirurgie
Intensive Care
Kindergeneeskunde
Neurologie
SEH
<b>AFDELINGEN</b>
CCU/EHH
SEH
Intensive Care
Centrum voor geboortezorg

centrum voor electieve zorg
<b>VAKGROEPEN</b>
Dermatologie
Gynaecologie
KNO
MDL
Oogheelkunde
Orthopedie
Plastische chirurgie
Urologie
Neurochirurgie (extern)
Kaakchirurgie (extern)
<b>AFDELINGEN</b>
Poli orthopedie
Poli KNO
Poli dermatologie
Poli kaakchirurgie
Poli plastische chirurgie
Poli oogheelkunde
Poli chirurgie
Poli gynaecologie
Poli kindergeneeskunde
Dagbehandeling kind
Centrum voor Kinderwens
MDL / Scopiecentrum
Klant Contact Centrum (KCC)

centrum voor chronische zorg
<b>VAKGROEPEN</b>
Geriatric
Interne geneeskunde
Longgeneeskunde
Psychiatrie
Medische psychologie
Reumatologie
Revalidatie
<b>AFDELINGEN</b>
Poli interne geneeskunde
Poli longgeneeskunde
Poli geriatrie
Poli neurologie
Poli reumatologie
Niercentrum
PMP (excl. PAAZ)
Revalidatie en paramedische diensten
Poli cardiologie
Buitenpoliklinieken Enkhuizen en Volendam
Centrum voor oncologie

centrum voor medisch ondersteunende diensten (MOD)
<b>VAKGROEPEN</b>
Farmacie
Radiologie en nucleaire geneeskunde
Anesthesiologie / pijngeneeskunde
<b>AFDELINGEN</b>
OK chirurgie
Anesthesie
CSA
Recovery
Opnameplanning
Pre-operative poli
Pijncentrum
Dagbehandeling / kort verblijf
Klinische Farmacie
Maelson Apotheek
Afdeling radiologie en nucleaire geneeskunde

centrum voor klinieken
<b>AFDELINGEN</b>
Kliniek voor volwassenen
Kliniek kindergeneeskunde
PAAZ
WACO
Transferbureau
Geestelijke verzorging